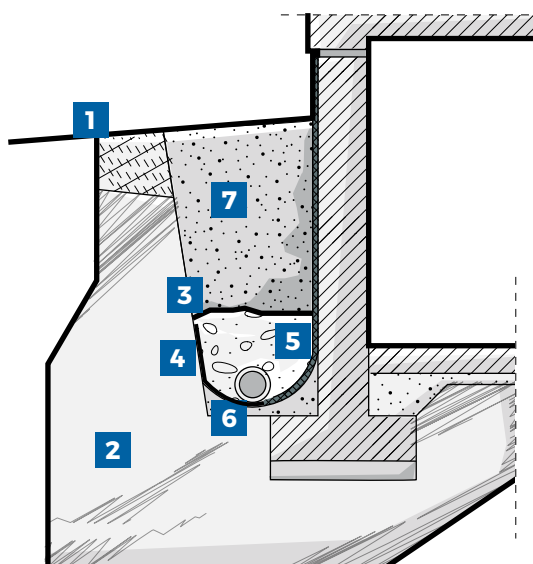


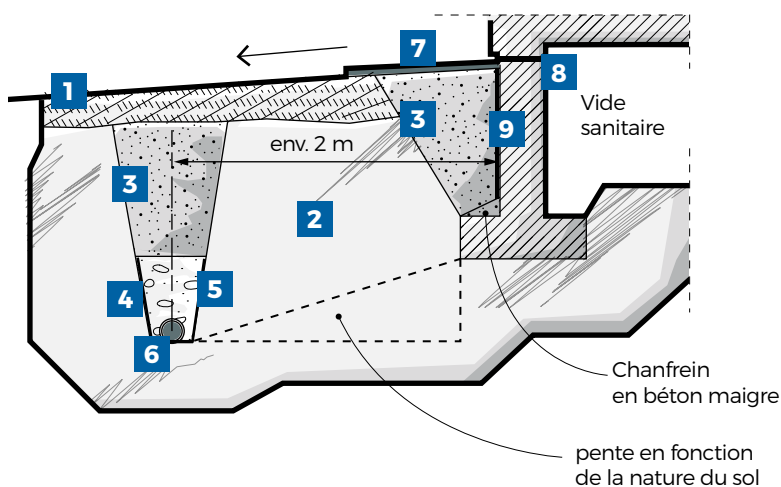
MURS DE SOUBASSEMENT : LES SINISTRES RENCONTRÉS

DÉFAUT PONCTUEL ET DRAINAGE

- Liaison soubassement - fondation, absence de drainage ou incomplet : 41 % des sinistres

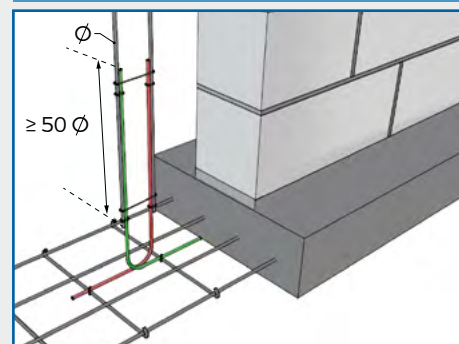


Drainage sur terrain non argileux



Drainage sur terrain argileux

Selon le NF DTU 20.1



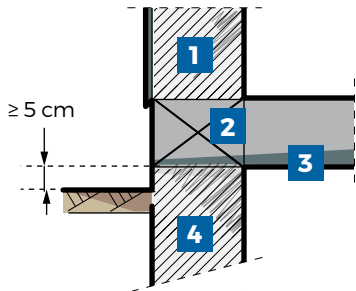
Liaison fondation – chaînage vertical

- 1** Terre végétale / terrain perméable
- 2** Terrain peu ou non perméable
- 3** Flux de captage des eaux
- 4** Géotextile (séparation et filtration)
- 5** Gravier ou graves
- 6** Drain
- 7** Remblai peu ou non perméable

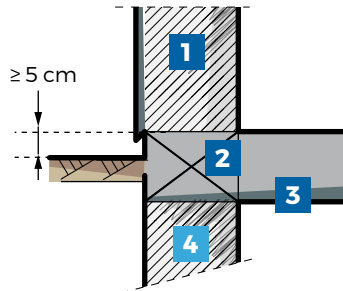
- 1** Terrain perméable
- 2** Terrain peu ou non perméable
- 3** Remblai peu ou non perméable
- 4** Géotextile (séparation et filtration)
- 5** Gravier ou graves
- 6** Drain
- 7** Imperméabilisation de surface éventuelle
- 8** Coupeure de capillarité
- 9** Complexe d'étanchéité

INFILTRATIONS PAR REMONTÉES CAPILLAIRES

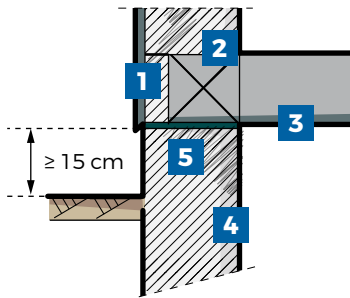
- Hauteur de terrain encaissant, mise en œuvre défailante des coupures de capillarité



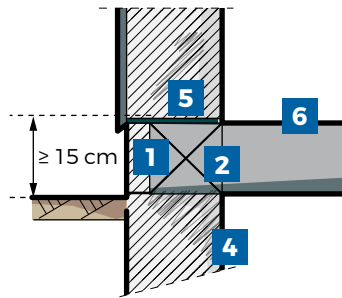
Protection contre les remontées d'humidité – Chaînage sur toute l'épaisseur de la paroi



Maçonnerie sur sous-bassement en béton armé



Maçonnerie et coupe de capillarité



- 1 Maçonnerie en élévation
- 2 Chaînage en béton armé
- 3 Plancher ou dallage
- 4 Soubassement en maçonnerie
- 4 Soubassement en béton armé

- 1 Habillage en maçonnerie (planelle)
- 2 Chaînage en béton armé
- 3 Plancher
- 4 Soubassement en maçonnerie
- 5 Coupe de capillarité
- 6 Plancher ou dallage

REVÊTEMENT EXTÉRIEUR INADAPTÉ

- Il appartient au maître d'œuvre de donner les classes d'exposition et de se faire préciser par le maître d'ouvrage les exigences relatives aux conditions d'utilisation des locaux.

CATÉGORIE	DRAINAGE NON NÉCESSAIRE	DRAINAGE NÉCESSAIRE
1	Enduit de dressement = revêtement d'étanchéité (ATec) = nappe à excroissance	Enduit de dressement = revêtement d'étanchéité (ATec) = nappe à excroissance
2	Enduit d'imperméabilisation sur face extérieure (DTU 26.1)	Idem + drainage vertical (ex : nappe à excroissance)
3	Aucune disposition	Aucune disposition

Catégorie 1 :

Aucune trace d'humidité tolérée (locaux habitables en sous-sol)

Catégorie 2 :

Infiltrations limitées acceptées par le MOA (garage, caves, etc.)

Catégorie 3 :

Aucune fonction d'étanchéité ou d'imperméabilisation courante (vide sanitaire)