

Chiffres clés 2023



SMA  
BTP



VOTRE ASSUREUR PARTENAIRE

# *Nos ambitions*

être l'assureur de référence de la construction et de l'immobilier en France et progressivement à l'international



## Un acteur mutualiste historique

Plus de 160 ans d'existence

## Un assureur leader de son secteur

**Spécialiste** de l'assurance construction en France

## Une expertise globale

Des assurances couvrant  
les **risques professionnels et personnels**

Une **gamme complète d'offres** au service  
du secteur du BTP et des professionnels  
de l'immobilier

## Une proximité clients

Des **conseillers** présents dans toutes la France  
plus de **600 courtiers partenaires**

## Une solidité financière

Une **marge de solvabilité** parmi les plus élevées du  
secteur de l'assurance en France

# Le groupe en 2023



**3,984 Md€**

de chiffre d'affaires  
assurances



**240 M€**

de résultat net



**9 Md€**

de fonds propres  
(éligibles S2)



**254 %**

Ratio de solvabilité



**31 Md€**

d'actifs sous gestion



**A+** Perspectives stables

Notation par Fitch Ratings  
et Standard & Poors Global



**180 000**

Nombre de clients



**4 400**

Nombre de collaborateurs

## Des implantations à l'international

Espagne, Portugal, Côte d'Ivoire, Belgique, Pays-Bas,  
Danemark, Allemagne

## Une marque forte

regroupant les activités d'assurance IARD et Vie

## Des métiers diversifiés

dans les secteurs de la réassurance et de l'immobilier

# SMABTP

L'année a été marquée par un développement soutenu de l'activité et confirme l'accélération de la croissance enregistrée depuis 2018.

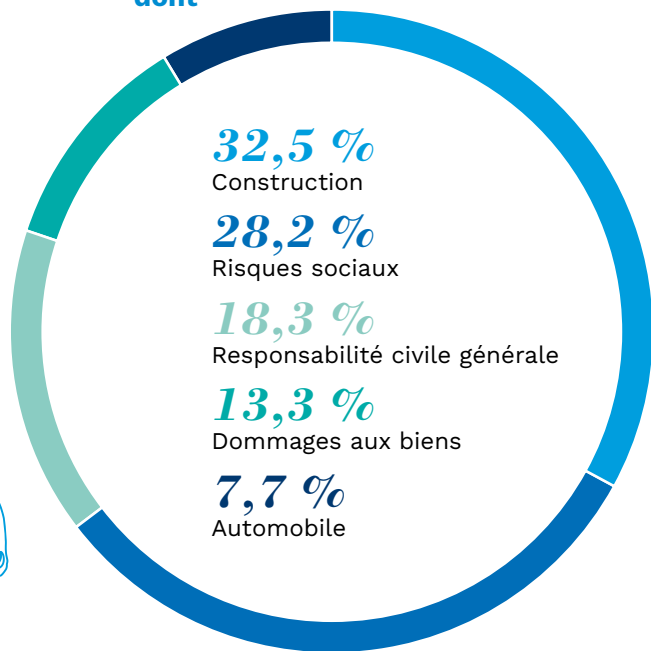
La charge des sinistres s'est appréciée du fait de la poursuite du choc inflationniste de 2022 tandis que la bonne maîtrise des frais généraux s'est poursuivie. La mutuelle affiche toujours un ratio de solvabilité d'un niveau extrêmement solide.



**2 477 M€** (+ 7,8 %)

de chiffre d'affaires

dont



**105,2 M€**

de résultat net



**331 %**

Ratio de solvabilité

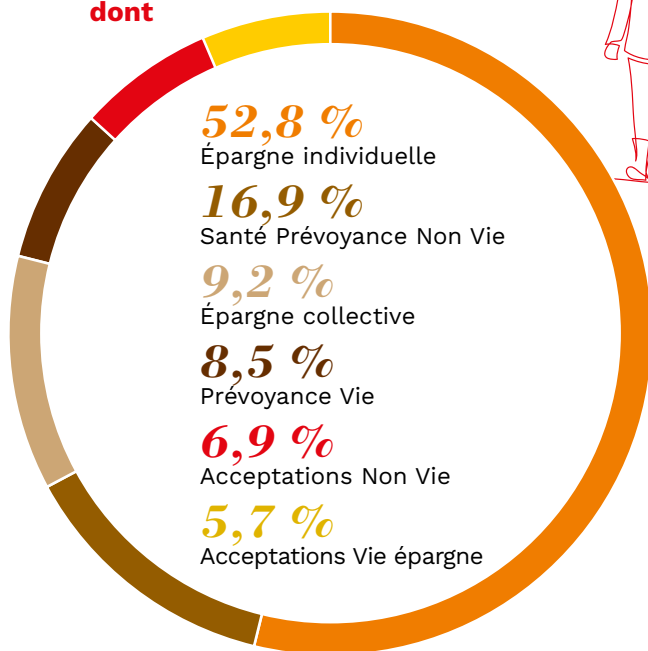
# SMAvie BTP

L'activité en assurance vie et capitalisation a continué de progresser avec une forte hausse de la collecte en unités de compte portée par le lancement de nouveaux supports d'investissement. En épargne et épargne-retraite individuelles, la rationalisation de l'offre et la mobilisation des équipes commerciales ont créé une belle dynamique.



**567 M€** (+ 6 %)  
de chiffre d'affaires

dont



**11,1 M€**  
de résultat net



**225 %**  
Ratio de solvabilité

# Assureur partenaire de ses sociétaires

Solidement ancré dans le monde de la construction et de l'immobilier **depuis plus de 160 ans**, le groupe SMABTP est aujourd'hui un acteur de référence du marché de l'assurance en France et en Europe.

**Assureur mutualiste**, il s'engage au quotidien auprès de ses sociétaires et de ses clients pour les accompagner dans leur vie professionnelle et personnelle. Il leur apporte **des services et des produits adaptés** à leurs besoins ainsi que des **solutions innovantes** répondant aux enjeux de leur secteur.

Pour ce faire, le groupe SMABTP s'appuie sur **l'engagement de ses équipes** investies dans une démarche permanente et responsable d'excellence et de qualité.



**Siège social**

8 rue Louis Armand • CS 71201 • 75738 PARIS Cedex 15 • [smabtp.fr](http://smabtp.fr)

