

Le Groupe SMA renforce sa présence dans les territoires

Le 1^{er} janvier 2021, le groupe SMA a fait évoluer son réseau commercial afin de renforcer sa présence dans les territoires. **Son réseau repose désormais sur 8 directions régionales réparties dans toute la France.**

Ce nouveau maillage territorial a été conçu en adéquation avec les régions administratives et l'organisation régionale des fédérations professionnelles du BTP. Il permettra de conforter la proximité du Groupe SMA avec ses sociétaires et de renforcer sa réactivité.

La proximité est une valeur primordiale pour le Groupe SMA. Ses équipes commerciales, composées de plus de 300 personnes, sont ainsi en lien régulier avec les sociétaires qui bénéficient d'un interlocuteur dédié. Ceci favorise une relation personnalisée et une très bonne connaissance client. Cette proximité a ainsi permis au fil des années au Groupe SMA de construire un lien de confiance avec ses sociétaires et ses clients et de bâtir des solutions en adéquation avec leurs besoins.

Dotée désormais de 8 directions régionales, d'unités de gestion décentralisées et de bureaux départementaux dans la France entière et dans les départements d'outre-mer, **l'organisation du groupe SMA repose sur un ancrage territorial fort rendant possible un accompagnement réactif au plus près de ses sociétaires et clients.**

Pierre Esparbes, Directeur général du Groupe SMA, commente : « *Cette organisation de notre réseau commercial va nous permettre de conforter notre ancrage régional et d'apporter une relation de proximité pérenne à chacun de nos sociétaires. Elle garantira un suivi de qualité dans le temps afin de conforter la satisfaction de tous. Je voudrais à cette occasion saluer le travail déjà accompli par nos 6 directeurs régionaux et annoncer la nomination de 2 nouveaux directeurs régionaux en qui j'ai pleinement confiance pour porter les valeurs du Groupe.* »

Les deux nouveaux directeurs régionaux du Groupe SMA :



Bertrand AUDEMARD – Directeur régional Nouvelle-Aquitaine

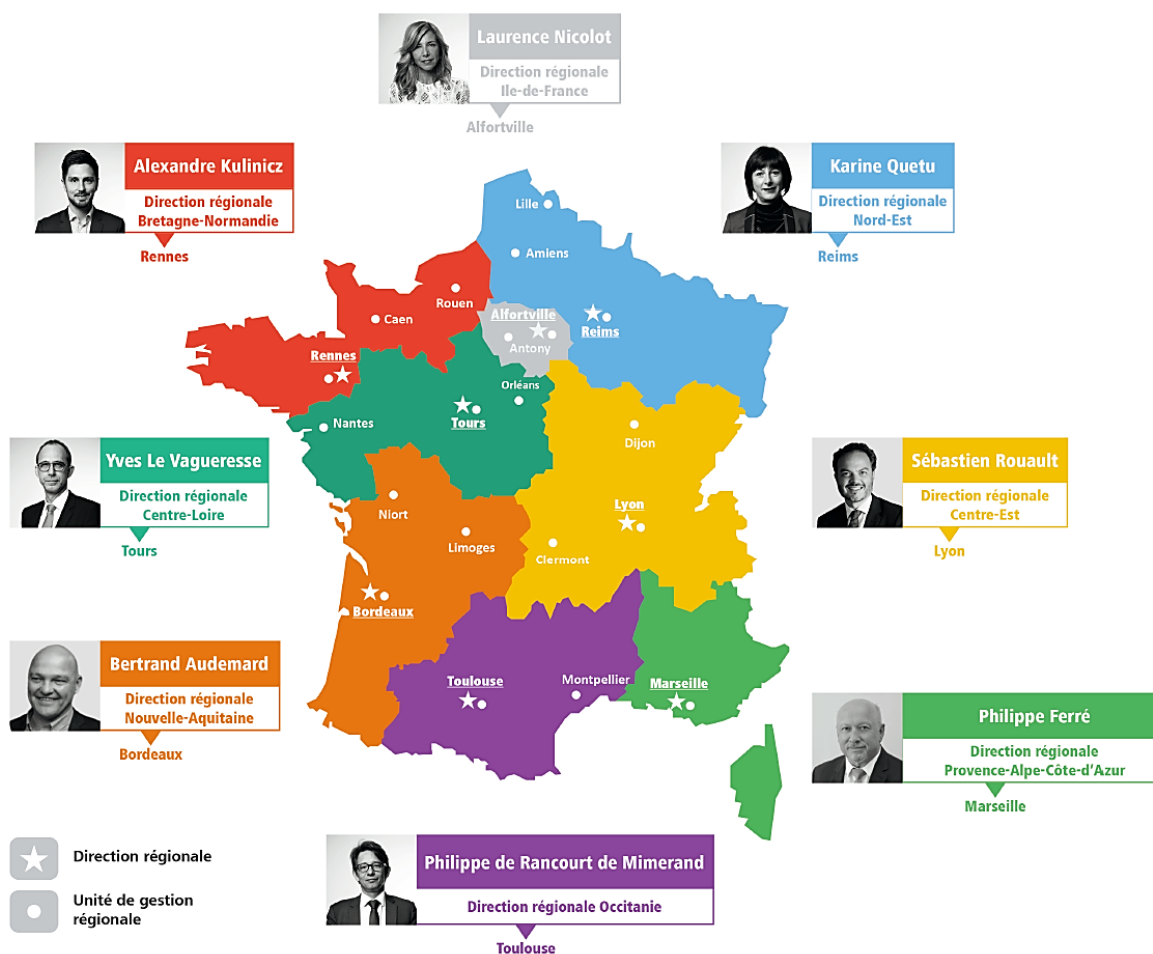
Diplômé d'une maîtrise d'Administration Économique et Sociale (AES) au sein de la faculté de droit de Montpellier, Bertrand Audemard a réalisé une partie de sa carrière au sein du groupe Aréas Assurances. Il rejoint SMABTP en 2013 en qualité de responsable commercial IARD sur le secteur Grand Est-Bourgogne.



Philippe FERRÉ – Directeur régional Provence-Alpes-Côtes-d'Azur

Philippe Ferré a débuté chez Gan Vie puis Groupama. Il rejoint le groupe SMA en 1991 où il a occupé successivement les postes de conseiller en assurances de personnes à Tours puis à Nantes avant de prendre en charge le poste de responsable commercial Vie de la région Centre-Poitou-Charentes en 2001.

Les directions régionales du Groupe SMA, une dynamique commerciale au plus près des territoires



À propos du groupe SMA

Avec un chiffre d'affaires de 2,6 milliards d'euros et plus de 3 400 collaborateurs, le groupe SMA assure, en France, pour l'ensemble de leurs besoins en assurance, plus de 200 000 clients et sociétaires : entreprises, professionnels, artisans, dirigeants, particuliers. Il s'articule autour de différentes entités et réseaux de distribution :

- **SMABTP**, qui, depuis plus de 160 ans, est le spécialiste de l'assurance de responsabilités professionnelles des métiers de la construction et de l'immobilier, des dommages aux biens et des flottes automobiles ;
- **SMAvie**, qui est le spécialiste des assurances de personnes (assurance vie, épargne, prévoyance, retraite, santé...) destinées aux entreprises et aux particuliers.
- **SMA Courtage** qui distribue les solutions IARD auprès des courtiers
- **SMAvie Courtage** qui distribue auprès des courtiers les produits d'assurance de personnes

Le groupe est membre de la SGAM btp (Société de groupe d'assurances mutuelles du BTP). Le groupe SMA compte également quatre filiales à l'étranger : **Asefa** en Espagne, **Victoria Internacional** au Portugal, **SMA Belgium** en Belgique et **SMABTP Côte d'Ivoire SA** en Côte d'Ivoire

Contact presse SMA

Nathalie Cros-Rambaud

Tel : 01 40 59 70 94 / 06 64 02 09 08

nathalie.cros-rambaud@groupe-sma.fr

Pour en savoir plus : groupe-sma.fr

suivez nos actualités via notre fil twitter @GroupeSMA